

G-type
L-type
E-type
M-type
S-type
J-type
PM-type
H-type
AF-type
NP-type
SKY-type
SILENT-type
OTHER

MIDDLESTAR (中荷重向け) / J-type

SJT型 $\phi 100$ 125

自在車	固定車
プレート式	ねじ込み式
三価ユニクロ仕上	クロームメッキ仕上
シングルベアリング	ダブルベアリング
シングルストッパー	ダブルストッパー

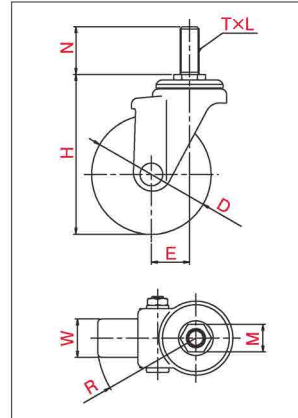


SJT-100W,
M20×40

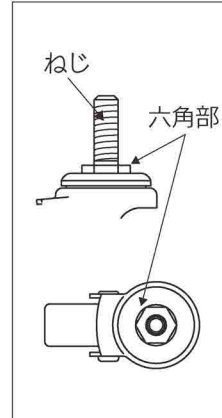


N GU

・図面



・取付方法(ねじ込み式)



・主な使用例



※写真は代表的な製品イメージです。

品番	車輪	車輪径 D (mm)	車幅 W (mm)	取付高 H (mm)	ねじ T	ピッチ・山数 L	長さ N (mm)	対辺 M (mm)	偏心 E (mm)	旋回半径 R (mm)	許容荷重 [daN (kgf)]
SJT-100W-P,M16×40	ホイル鋼板 車輪ゴム	100	32	134	M16	2	40	23	32	82	120(122.4)
SJT-100W-P,M20×40				M20	2.5	30					
SJT-125W-P,M16×40		125		166	M16	2		23			
SJT-125W-P,M20×40				M20	2.5	30					
SJT-100W,M16×40	ホイル鋼板 車輪ゴム(B入)	100	32	134	M16	2	40	23	32	82	120(122.4)
SJT-100W,M20×40				M20	2.5	30					
SJT-125W,M16×40		125		166	M16	2		23			
SJT-125W,M20×40				M20	2.5	30					
SJT-100NR,M16×40	ホイルナイロン 車輪ゴム(B入)	100	32	134	M16	2	40	23	32	82	100(102.0)
SJT-100NR,M20×40				M20	2.5	30					
SJT-100WE,M16×40	ホイル鋼板 車輪滑電ゴム(B入)	100	32	134	M16	2	40	23	32	82	120(122.4)
SJT-100WE,M20×40					M20	2.5		30			
SJT-125WE,M16×40		125		166	M16	2		23			
SJT-125WE,M20×40					M20	2.5		30			
SJT-100N,M16×40	ホイルナイロン 車輪ナイロン	100	32	134	M16	2	40	23	32	83	120(122.4)
SJT-100N,M20×40					M20	2.5		30			
SJT-100NB,M16×40	ホイルナイロン 車輪ナイロン(B入)	100	32	134	M16	2	40	23	32	83	120(122.4)
SJT-100NB,M20×40					M20	2.5		30			
SJT-100UW,M16×40	ホイル鋼板 車輪ウレタン(B入)	100	32	134	M16	2	40	23	32	82	120(122.4)
SJT-100UW,M20×40					M20	2.5		30			
SJT-100GU,M16×40	ホイルナイロン 車輪ウレタン(B入)	100	32	134	M16	2	40	23	32	82	100(102.0)
SJT-100GU,M20×40					M20	2.5		30			
SJT-125GU,M16×40		125		166	M16	2		23			
SJT-125GU,M20×40					M20	2.5		30			