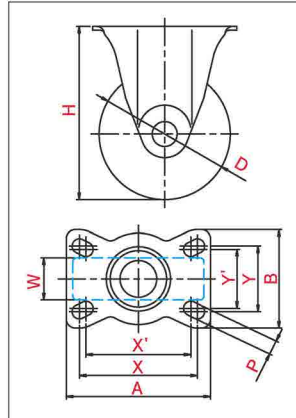


SK型 $\phi 100$ 125

自在車	固定車	
プレート式	ねじ込み式	差し込み式
三価ユニクロ仕上	クロームメッキ仕上	
シングルベアリング	ダブルベアリング	
シングルストッパー	ダブルストッパー	

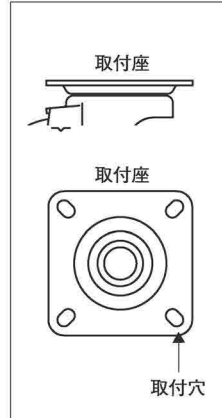


・図面



※写真は代表的な製品イメージです。

・取付方法〔プレート式〕



・主な使用例



品番	車輪	車輪径 D (mm)	車幅 W (mm)	取付高 H (mm)	取付座 A×B (mm)	取付寸法 X×Y (X'×Y') (mm)	穴径 P (mm)	偏心 E (mm)	旋回半径 R (mm)	許容荷重 [daN (kgf)]
SK-100W-P		100	32	132	110×80	90×50 (80×45)	11			120(122.4)
SK-125W-P		125		168	104×110	80×80 (75×75)				
SK-100W		100	32	132	110×80	90×50 (80×45)	11			120(122.4)
SK-125W		125		168	104×110	80×80 (75×75)				
SK-100NR		100	32	132	110×80	90×50 (80×45)	11			100(102.0)
SK-100NRF										
SK-100WE		100	32	132	110×80	90×50 (80×45)	11			120(122.4)
SK-125WE		125		168	104×110	80×80 (75×75)				
SK-100N		100	32	132	110×80	90×50 (80×45)	11			120(122.4)
SK-100NB		100	32	132	110×80	90×50 (80×45)	11			120(122.4)
SK-100UW		100	32	132	110×80	90×50 (80×45)	11			120(122.4)
SK-100GU		100	32	132	110×80	90×50 (80×45)	11			100(102.0)
SK-125GU		125		168	104×110	80×80 (75×75)				120(122.4)

軽荷重向け
中荷重向け
重荷重向け
事務機器向け
低床向け
台車固定機能
衝撃吸収機構付
低騒音仕様
けん引向け
ステンレス仕様