

G-type
L-type
E-type
M-type
S-type
J-type
PM-type
H-type
AF-type
NP-type
SKY-type
SILENT-type
OTHER

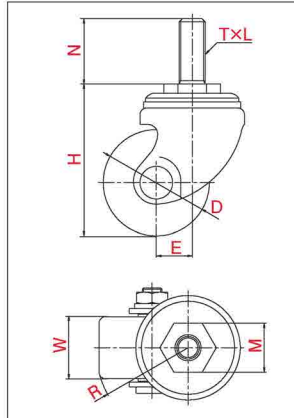
HEAVY STAR (重荷重向け、低床向け) / H-type

HT型 $\phi 50$ 65 75

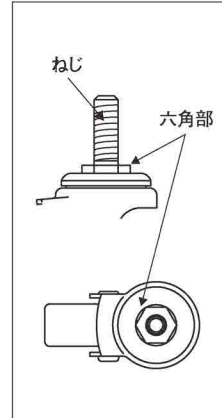
自在車	固定車	
プレート式	ねじ込み式	差し込み式
三価ユニクロ仕上	クロームメッキ仕上	
シングルベアリング	ダブルベアリング	
シングルストッパー	ダブルストッパー	



・図面



・取付方法(ねじ込み式)



・主な使用例



※写真は代表的な製品イメージです。

品番	車輪	車輪径 D (mm)	車幅 W (mm)	取付高 H (mm)	ねじ T	ピッチ・山数 L	長さ N (mm)	対辺 M (mm)	偏心 E (mm)	旋回半径 R (mm)	許容荷重 [daN (kgf)]	
HT-50GNB, M16 x 40	ホイル強化ナイロン車輪強化ナイロン	50	28	74	M16	2	40	23	25	51	100(102.0)	
HT-50GNB, M20 x 40					M20	2.5		30				
HT-65GNB, M16 x 40	ホイル強化ナイロン車輪強化ナイロン(B入)	65	38	93	M16	2	40	30	22	57	150(153.0)	
HT-65GNB, M20 x 40					M20	2.5						
HT-75GNB, M16 x 40				75	107	M16						2
HT-75GNB, M20 x 40						M20						2.5
HT-50MC, M16 x 40	ホイルモナーキスナイロン車輪モナーキスナイロン	50	25	74	M16	2	40	23	25	51	100(102.0)	
HT-50MC, M20 x 40					M20	2.5		30				
HT-65MC, M16 x 40	ホイルモナーキスナイロン車輪モナーキスナイロン(B入)	65	38	93	M16	2	40	30	22	57	150(153.0)	
HT-65MC, M20 x 40					M20	2.5						
HT-75MC, M16 x 40				75	107	M16						2
HT-75MC, M20 x 40						M20						2.5
HT-50MCE, M16 x 40	ホイル静音モナーキスナイロン車輪静音モナーキスナイロン	50	25	74	M16	2	40	23	25	51	100(102.0)	
HT-50MCE, M20 x 40					M20	2.5		30				
HT-65MCE, M16 x 40	ホイル静音モナーキスナイロン車輪静音モナーキスナイロン(B入)	65	38	93	M16	2	40	30	22	57	150(153.0)	
HT-65MCE, M20 x 40					M20	2.5						
HT-75MCE, M16 x 40				75	107	M16						2
HT-75MCE, M20 x 40						M20						2.5
HT-65AU, M16 x 40	ホイルアルミ車輪ウレタン(B入)	65	38	93	M16	2	40	30	22	57	150(153.0)	
HT-65AU, M20 x 40					M20	2.5						
HT-75AU, M16 x 40				75	107	M16						2
HT-75AU, M20 x 40						M20						2.5
HT-65PB, M16 x 40	ホイルフェノール車輪フェノール(B入)	65	38	93	M16	2	40	30	22	57	150(153.0)	
HT-65PB, M20 x 40					M20	2.5						
HT-75PB, M16 x 40				75	107	M16						2
HT-75PB, M20 x 40						M20						2.5

・専用工具 21x23スパナ
30平スパナ